

Saison
2

Budget.

participatif

citoyen

Le
catalogue
des projets

Découvrez les projets
soumis au vote !

À vous de
voter !

Du 1^{er} septembre
au 31 octobre 2024

www.portetgaronne.fr



UNE VILLE
POUR TOUS



Faire la ville ensemble

Tel est l'engagement de la Ville

En avril dernier, la Ville lançait la 2^{ème} édition du Budget Participatif Citoyen.

Le Budget Participatif Citoyen, c'est dédier une partie du budget d'investissement de la Ville, avec une enveloppe significative de 80 000 €, à des projets proposés par les Portésiens, pour les Portésiens et choisis par les Portésiens.

Cette deuxième édition du Budget Participatif Citoyen tient ses promesses !

> 49 idées ont été déposées !

Ce chiffre montre que les Portésiens souhaitent devenir acteurs de leur ville.

Suite à l'étude technique et de faisabilité des projets par les services de la Ville, *21 projets* ont été retenus et sont aujourd'hui soumis au vote.

Nous vous invitons aujourd'hui à découvrir dans ce catalogue ces 21 projets.

L'heure est donc venue pour vous de choisir ceux qui vous semblent les plus pertinents ou vos coups de coeur !



POURQUOI MON PROJET N'A-T-IL PAS ÉTÉ RETENU ?

Car il ne répondait pas aux critères du Budget Participatif (voir le règlement) :

- Ne pas excéder 20 000 €,
- Relever des compétences de la commune,
- Ne concerner que des dépenses d'investissement sans frais de fonctionnement associés
- Ne pas relever des pouvoirs de police du Maire (sécurité publique, tranquillité publique et salubrité publique, police de circulation).
- Leur faisabilité technique, juridique ou financière n'a pu être confortée à l'instruction

Cela ne signifie pas que ces projets ne présentent aucun intérêt, ou ne seront jamais mis en œuvre par la Ville, mais ils sont orientés vers d'autres dispositifs que le Budget Participatif Citoyen.

Comment voter ?

LE VOTE EST OUVERT DU 1^{ER} SEPTEMBRE AU 31 OCTOBRE MINUIT !

Chaque votant peut choisir de 1 à 2 projets.

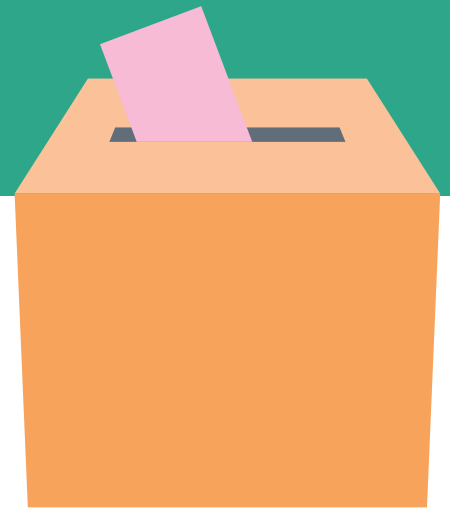
> **Le vote peut s'effectuer directement en ligne sur le site de la ville www.portetgaronne.fr**

Il est nécessaire de disposer d'une adresse électronique pour voter en ligne.

> **OU par papier**, en glissant un bulletin de vote dans une des urnes à votre disposition dans certains accueils municipaux :

- à la mairie,
- à la médiathèque,
- à l'espace Pierre de Coubertin
- à la Maison de Services Publics

Vous pouvez utiliser le bulletin de vote téléchargeable sur le site de la ville et le remplir tranquillement chez vous, puis le déposer dans l'un des lieux de vote.



Qui peut voter ?

Tous les Portésiens, sans condition d'âge (les mineurs doivent être accompagnés d'un référent majeur)

QUELQUES RÈGLES À CONNAÎTRE POUR BIEN VOTER

> **Vous ne pouvez voter qu'une seule fois**

Le vote papier et le vote numérique ne sont pas cumulables : IL FAUT CHOISIR !

> **Vous pouvez voter pour 1 ou 2 projets différents** (sans priorisation).

> **Pour voter, vous devez OBLIGATOIREMENT indiquer vos coordonnées postales.**

Tout vote effectué sans indiquer les coordonnées sera considéré comme nul.



*Parlez-en autour de vous et incitez vos proches et vos voisins à voter pour le budget participatif citoyen de Portet.
Ce sont les Portésiennes et Portésiens qui décident !*

DES QUESTIONS ?

Tél : 05 61 72 92 07

participationcitoyenne@portetgaronne.fr

PROJET 1

Un terrain de pétanque en bord de Garonne

Sport & Loisirs

 Berges de Garonne

La pétanque qui a existé autrefois en bord de Garonne renaît... L'occasion pour nos jeunes, les familles et tous les Portésiens de se familiariser avec ce sport typiquement français et de se rencontrer autour d'une pratique amateur conviviale.



Coût estimé :
10 500 €



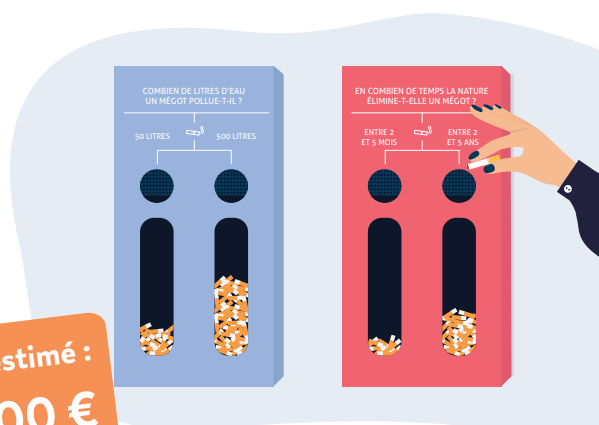
Des cendriers de vote ludiques pour plus de propreté

PROJET 2

Propreté urbaine

 Dans les quartiers

Des cendriers extérieurs pensés pour lutter contre la pollution des mégots sur notre environnement. Avec ces cendriers interpellants, qui incitent les fumeurs à répondre à un sondage en jetant leur mégot de cigarette, la propreté devient ludique !



Coût estimé :
4 000 €

PROJET 3

Une balancelle pour les bébés et une balançoire pour les enfants

Enfance, jeunesse

 Berges de Garonne

Une balancelle avec portique pour les bébés de plus de 10 mois et une balançoire pour les enfants jusqu'à 12 ans, viendraient diversifier et compléter l'aire de jeux existante en bord de Garonne. Pour amuser les petits et les plus grands enfants.



Coût estimé :
9 100 €

Le pouvoir des arbres

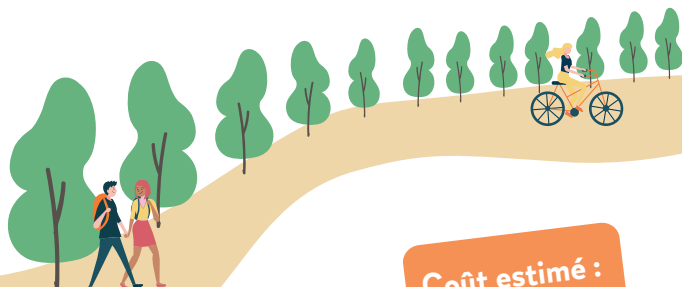
Plantation d'arbres dans la demie lune du Récébédou

PROJET 4

Développement durable et environnement

 Rue des écoles

En réponse au réchauffement climatique, planter des arbres devient vital. Cela permettra d'embellir notre quartier du Récébédou en proposant des ambiances plus feutrées et familiales.



Coût estimé :
17 400 €

PROJET 5

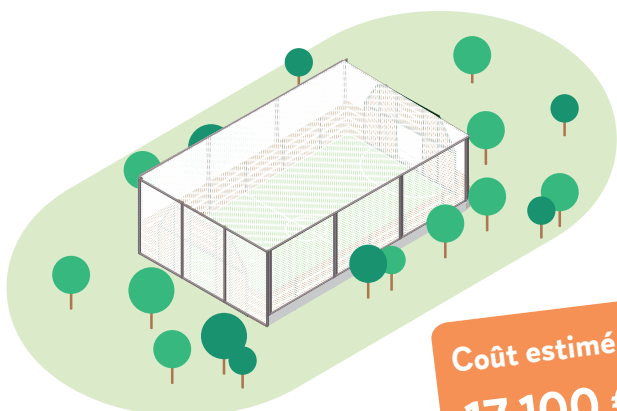
Des filets au-dessus des cages de foot du city-stade



Sport & Loisirs

City-stade du Récébédou

Aller chercher la balle à chaque fois qu'elle passe au-dessus du grillage est plus fatiguant que de jouer ! Notre projet de jeunes joueurs, utilisateurs du city stade du Récébédou, est de rajouter des filets au-dessus des cages car la balle sort trop souvent et va parfois chez les voisins...



Coût estimé :
17 100 €

Une longue vue d'observation ornithologique

PROJET 6

Mobiliers urbains

Berges de Garonne

« La Longue-vue de Portet » serait un point d'observation des oiseaux équipé d'une station panoramique permanente installée sur un cône de vue stratégique de Portet-sur-Garonne. Cette longue vue de haute qualité, résistante aux intempéries, permettrait aux résidents et visiteurs de découvrir la richesse aviaire locale. Elle pourrait être un support pour promouvoir, au travers d'activités et d'animations, l'éducation environnementale.



Coût estimé :
16 130 €

Un parcours de motricité pour les tout petits (0-3 ans)

PROJET 7

Enfance, jeunesse

Jardins du Récébédou

Un espace de jeux qui encourage le développement de la motricité physique et de l'éveil sensoriel des enfants de 0 à 3 ans, en leur offrant des modules pour escalader, des rondins en bois, un tunnel...



Coût estimé :
20 000 €

PROJET 8

Une œuvre d'art murale

Valorisation du patrimoine

Mur du gymnase de l'Espace Pierre de Coubertin

Réalisation d'une fresque murale pour embellir la façade extérieure du gymnase « Pierre de Coubertin ». En cette année olympique, la fresque commandée à un muraliste professionnel pourrait représenter différents sportifs en situation.



Coût estimé :
9 800 €

PROJET 9

Un nouveau terrain de basket à 5



Sport & Loisirs

 *Près de la Maison de Quartier du Récébédou*

Pour l'agrandissement du terrain de la rue de Clairefontaine afin de pouvoir faire des matchs en équipe, en marquant les lignes de jeu au sol et en ajoutant un 2^{ème} panier.



Coût estimé :
20 000 €

Embellir le cimetière

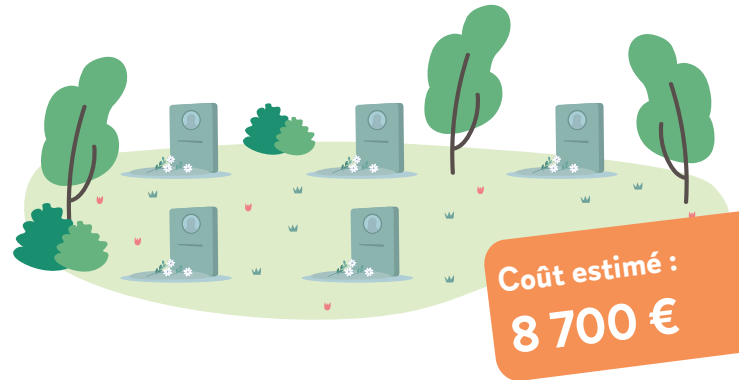
En y plantant des arbres et des massifs floraux

PROJET 10

Aménagement des espaces publics

 *Cimetières de la ville*

Projet collectif déposé par le Conseil des Sages de la ville. Les nouveaux cimetières n'ont pas été arborés, ce qui rend ce site impersonnel et peu accueillant. La plantation d'arbres, d'essences traditionnelles de ce type de lieux, permettrait de cacher les entrepôts avoisinants, et des espaces fleuris rendraient ces lieux plus agréables et plus respectueux pour les familles qui viennent s'y recueillir.



Coût estimé :
8 700 €

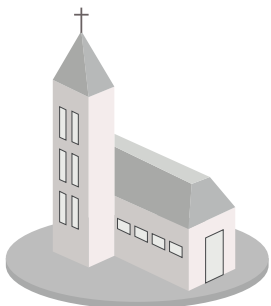
Réalisation d'une maquette de l'église

PROJET 11

Valorisation du patrimoine

 *Église Saint-Martin*

Pour valoriser le patrimoine de Portet et son église, acquisition d'une maquette en bois noble de l'église Saint-Martin, réalisée en coopération avec une association de malades en reconstruction qui à travers ce type de réalisation, travaillent leur concentration. Il s'agira d'une maquette en écorché, très détaillée, qui permettra notamment aux malvoyants de « toucher » le patrimoine de notre commune. La charpente, en noyer, sera apparente, permettant ainsi de voir l'intérieur de l'édifice. Cette maquette sera réalisée sur une période de 2/3 ans.



Coût estimé :
13 500 €

PROJET 12

L'aire de jeux Garonne s'étoffe



Aménagement des espaces publics

 *Berges de Garonne*

Ajout de nouveaux jeux pour diversifier et agrandir l'aire pour enfants en bord de Garonne qui rencontre un franc succès et proposer davantage d'activités ludiques et gratuites en plein air dans le cadre privilégié du parc Confluence Garonne Ariège.



Coût estimé :
18 300 €

PROJET 13

Des jeux d'éveil musical en plein air



Enfance,
jeunesse



Parc Naturel
de Portet-sur-Garonne

Des instruments de musique conçus pour le partage et l'éveil sensoriel dans des espaces publics : percussions, xylophone, jukebox d'extérieur...



Coût estimé :
19 700 €

PROJET 14

Des composteurs collectifs

Développement
durable
et environnement



En bord de Garonne

Le projet consiste à implanter des composteurs collectifs dans les différents quartiers de la ville.

Pour encourager le tri, la valorisation des déchets et fédérer à l'échelle des quartiers mais aussi car les Portésiens n'ont pas forcément de jardin. Nous sommes de plus en plus sensibles aux enjeux environnementaux et souhaitons mettre en place des petits gestes pour que s'accomplissent de grands changements.

BON À SAVOIR

Outre l'investissement initial, le projet nécessitera du fonctionnement récurrent pour vivre dans la durée et ne pas générer de nuisance. Le projet est éligible pour son volet d'investissement.

Toutefois, il ne sera réalisé que si la Ville parvient à identifier une structure porteuse (association, collectif de riverains, citoyens volontaires) pour s'occuper de la gestion du composteur.

Le choix du lieu d'implantation s'effectuera avec la structure porteuse, en relation avec les riverains voisins.

Si vous souhaitez vous engager pour faire vivre ce projet, écrivez-nous à : participationcitoyenne@portetgaronne.fr



Coût estimé :
3 000 €

PROJET 15

Le chant des oiseaux

Un panneau pédagogique interactif

Développement
durable
et environnement



En bord de Garonne

L'idée : se reconnecter au vivant notamment par les oiseaux qui nous entourent. Cette sensibilisation se concrétiserait par l'installation d'un grand panneau en bord de Garonne qui présenterait les principaux oiseaux qui vivent là avec la possibilité d'entendre leur chant pour apprendre à les reconnaître.



Coût estimé :
600 €



À vous de choisir !

UNE VILLE
POUR TOUS



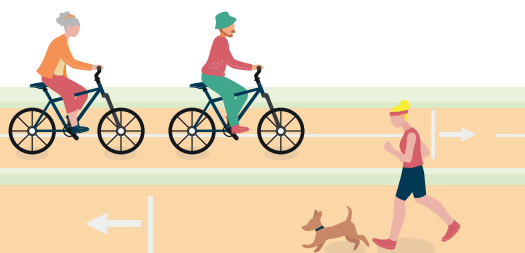
PROJET 16

Mieux délimiter les zones cyclistes et piétons

Aménagement des espaces publics

 **En bord de Garonne**

Pour faciliter la cohabitation entre cyclistes et piétons en bord de Garonne, réalisation d'un marquage au sol formalisant un usage cyclable. Sécuriser en particulier le virage au croisement de l'ancien chemin de Halage et de la rue du Port qui n'offre pas de visibilité aux vélos arrivant.



Coût estimé :
16 000 €

PROJET 17

Une balançoire pour fauteuil roulant

Pour les enfants en situation de handicap

Enfance, jeunesse

 **Chemin de la Drague**

Des jeux adaptés au handicap pour accueillir des enfants ou adultes dans des conditions de sécurité certifiées, afin qu'ils puissent jouer avec leurs amis sur une structure de jeux commune et inclusive. Faisons la différence pour qu'à Portet-sur-Garonne nous puissions montrer l'exemple et être précurseur pour les communes voisines.



Coût estimé :
20 000 €

PROJET 18

Des bancs supplémentaires

Mobiliers urbains

 **Ancien chemin de Halage**

Des bancs supplémentaires pour faire des pauses et pouvoir discuter entre amis, en famille, en bord de Garonne.



Coût estimé :
3 500 €



À vous de choisir !

PROJET 19

Plus de bancs après la ferme pédagogique

Mobiliers urbains

 *Berges de Garonne*

Après la ferme pédagogique, le grand espace vert suggère l'hospitalité et la détente. Le banc est un symbole de partage de l'espace public, une invitation au dialogue et au repos. Il permet à chacun de s'asseoir pour contempler la nature, faire une pause pour nos aînés, pour les personnes en situation de handicap. Ou tout simplement prendre le temps de vivre.



Coût estimé :
3 500 €

PROJET 20

Des hamacs en bord de Garonne

Mobiliers urbains

 *Chemin de la Drague*

Des hamacs urbains en bord de Garonne pour des moments de pause, de bien être, de relaxation pour les habitants, les commerçants, les salariés...



Coût estimé :
11 000 €

PROJET 21

Des tables de pique-nique

Mobiliers urbains

 *En bord de Garonne*

Les bords de Garonne étant de plus en plus prisés, de nombreuses personnes y pique-niquent. Des tables conforteraient cet usage champêtre.



Coût estimé :
3 500 €

Du 1^{er} septembre
au 31 octobre,

C'est à vous de voter
pour vos projets préférés !



- Directement en ligne en scannant le QR code ci-contre
- Ou en déposant votre bulletin dans une urne disponible à la mairie, à l'espace Pierre de Coubertin, à la Maison de Services Publics ou à la médiathèque.

On compte
sur vous !

UNE VILLE
POUR TOUS



**MAINTENANT,
C'EST À VOUS DE JOUER !
À VOS VOTES !**

www.portetgaronne.fr

Tél : 05 61 72 92 07

participationcitoyenne@portetgaronne.fr

